

**СИГНАЛИЗАЦИОННОЕ СООБЩЕНИЕ
РОССЕЛЬХОЗЦЕНТРА**

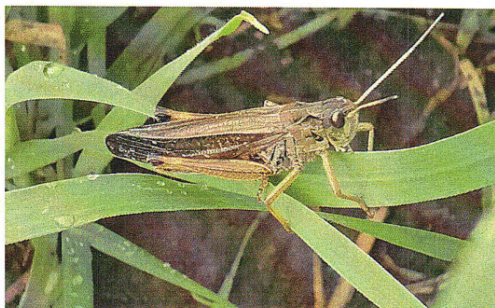


№ 9 от 10 июля 2023 года

660049, г. Красноярск, Сурикова ул., 54 «В»
Тел/Факс (391) 227-74-96, 227-28-89, e-mail: krstazr@mail.ru
Сайт: rsc024.ru

Исх № 1-388 от 10.07.23

Массовое окрыление нестадных саранчовых



Отдел по защите растений филиала ФГБУ «Россельхозцентр» по Красноярскому краю сообщает, что началось массовое окрыление нестадных саранчовых. В виду благоприятных погодных условий (отсутствие заморозков), во время отрождения личинок, ожидается высокая численность вредителя. При ухудшении состояния кормовой базы, вредитель будет заселять посевы культурных растений, граничащих со станциями размножения (сенокосы, пастбища, брошенные земли и др.). Возможна высокая численность на только разработанных полях.

Агрономическим службам хозяйств рекомендуется вести наблюдения на сельхоз угодьях для выявления возникновения очагов вредителя. При достижении численности саранчовыми экономического порога вредоносности (ЭПВ) 5-10 экз./м² на зерновых и 30 экз./м² многолетних травах (сенокосы и пастбища), необходимо проведение защитных мероприятий с использованием препаратов, рекомендованных «Списком пестицидов и агрохимикатов, разрешенных к применению на территории РФ», в соответствии с регламентом их применения.

В качестве профилактики сельхозтоваропроизводители, на полях, граничащих с очагами, могут провести профилактические краевые обработки системными инсектицидами.

По вопросам фитосанитарных обследований посевов с.-х. культур и получения рекомендаций по их защите обращаться в районные (межрайонные) отделы филиала.

Важно! Применение пестицидов и агрохимикатов в сельскохозяйственном производстве проводится только после предварительного обследования сельскохозяйственных угодий (посевов, производственных помещений). Необходимо строго соблюдать регламент применения препаратов, правила личной гигиены и техники безопасности.

Руководитель филиала

А.В. Малинников