



ФЕДЕРАЛЬНАЯ СЛУЖБА ПО НАДЗОРУ В СФЕРЕ ЗАЩИТЫ
ПРАВ ПОТРЕБИТЕЛЕЙ И БЛАГОПОЛУЧИЯ ЧЕЛОВЕКА

Управление
Федеральной службы по надзору в сфере
защиты прав потребителей и благополучия
человека по Красноярскому краю
(Управление Роспотребнадзора по Красноярскому краю)

Территориальный отдел Управления
Федеральной службы по надзору в сфере защиты
прав потребителей и благополучия человека по
Красноярскому краю в городе Канске

Эйдемана ул., д. 4, г. Канск, 663613

тел./факс (8-391-61) 2-71-88

E-mail: kansk@24.rospotrebnadzor.ru

<http://24.rospotrebnadzor.ru>

ОКПО 76736519, ОГРН 1052466033608

ИНН/КПП 2466127415/245032001

20.07.23 № 24-03-01/02-109-2023

на № _____ от _____

Главе г. Канска
Главам Абанского, Дзержинского,
Иланского, Ирбейского, Канского,
Нижнеингашского,
Тасеевского районов

О направлении
информационных материалов

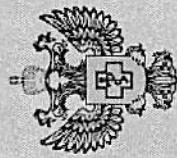
Территориальный отдел Управления Роспотребнадзора по Красноярскому краю в г. Канске направляет Вам информационный материал по вопросам профилактики гриппа, ОРВИ и новой коронавирусной инфекции с целью информирования населения.

Приложение: на 2 л. в 1 экз.

Зам. начальника

О. С. Орловская

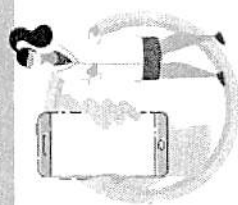
Малышева Л.В., 27134



РОСПОТРЕБНАДЗОР

ЕДИНЫЙ КОНСУЛЬТАЦИОННЫЙ ЦЕНТР
РОСПОТРЕБНАДЗОРА 8-800-555-49-43

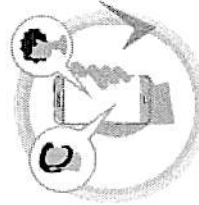
ЧТО ДЕЛАТЬ, ЕСЛИ В СЕМЬЕ КТО-ТО ЗАБОЛЕЛ ГРИППОМ ИЛИ КОРОНАВИРУСНОЙ ИНФЕКЦИЕЙ



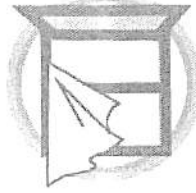
1. Вызовите врача.



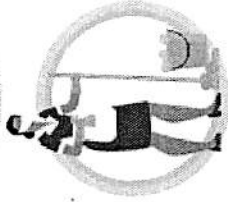
2. Выделите больному отдельную комнату. Если это невозможно, соблюдайте расстояние не менее 1 метра от больного.



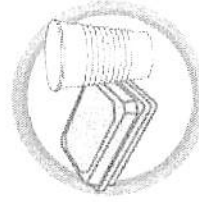
3. Ограничьте до минимума контакт между больным и близкими, особенно детьми, пожилыми людьми и лицами, страдающими хроническими заболеваниями.



4. Часто проветривайте помещение, лучше всего каждые два часа.



5. Сохраняйте чистоту, как можно чаще мойте и дезинфицируйте поверхности бытовыми моющими средствами.



6. Выделите больному отдельную посуду для приема пищи. После использования ее необходимо дезинфицировать. Больной должен питаться отдельно от других членов семьи.



7. Часто мойте руки с мылом, особенно до и после ухода за больным.



8. Ухаживая за больным обязательно используйте маски и перчатки, дезинфицирующие средства.



9. Ухаживать за больным должен только один член семьи.

10. В комнате больного используйте дезинфицирующие средства, протирайте поверхности не реже 2 раз в день.

НЕ ЗАНИМАЙТЕСЬ САМОЛЕЧЕНИЕМ!

**ТОЛЬКО ВРАЧ МОЖЕТ ПОСТАВИТЬ ДИАГНОЗ, НАЗНАЧИТЬ ОБСЛЕДОВАНИЕ
И КОМПЬЮТЕРНУЮ ТОМОГРАФИЮ ЛЕГКИХ!**

**БЕРЕГИТЕ СЕБЯ И СВОИХ
БЛИЗКИХ!**



Подробнее на
[www.gosпотребнадzor.ru](http://www.gosпотребнадзор.ru)

Важно знать о гриппе!

СИМПТОМЫ ГРИППА

головная
боль

боль в мышцах
и суставах

насморк или
заложенный
нос

кашель, боль
першение в
горле

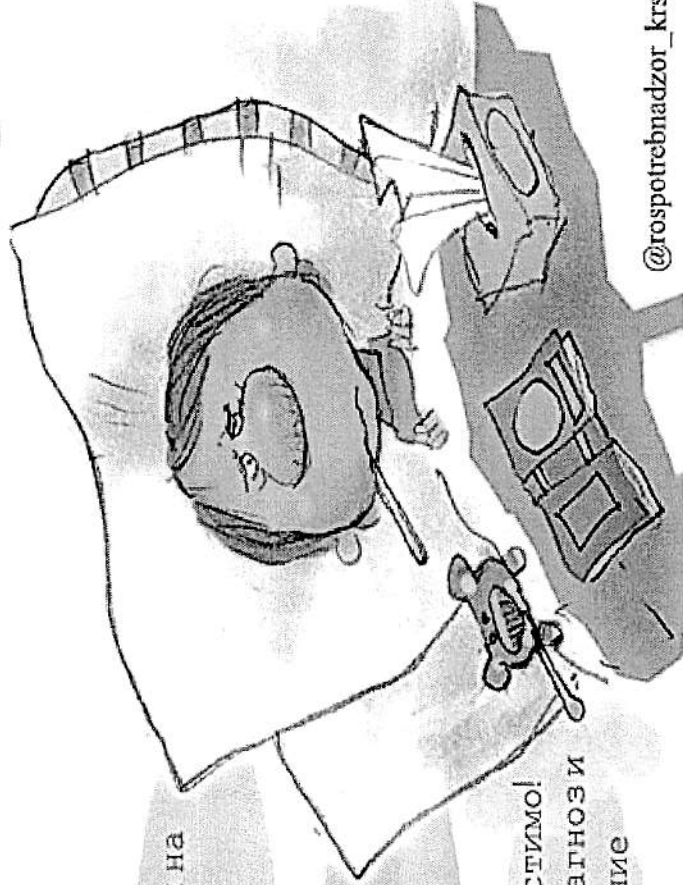
резкий подъем
температуры
тела и озноб

Что делать?

Крайне опасно переносить грипп на
ногах! Это может привести к
тяжелейшим осложнениям

При температуре 38-39°С вызовите
участкового врача на дом либо
бригаду скорой помощи

Самолечение при гриппе недопустимо!
Именно врач должен поставить диагноз и
назначить необходимое лечение



@rosпотреbnadzor_krsk